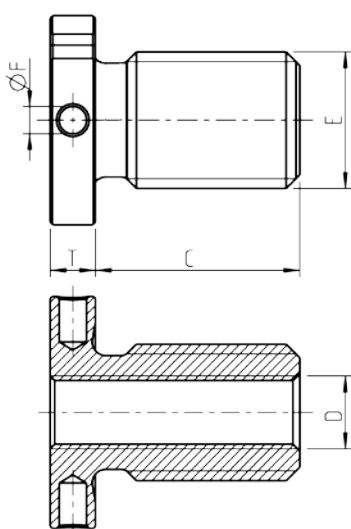


Adattatore filetto per punti di sollevamento RUD

Esempio: L'utilizzatore ha già applicato dei fori filettati per golfari DIN 580 e vuole usare dei punti di sollevamento ad alta portata. Con i filetti per i fori esistenti questi risultano sovradimensionati e molto costosi.

Soluzione: adattatore filetto per punti di sollevamento RUD

Portata come da punto di sollevamento RUD montato sul filetto interno



Gli adattatori sono forniti di:

- superfici >B< per montaggio con chiave a forcina
- scanalatura >G< per montaggio con chiave a gancio
- fori >ØF< per perni di montaggio
- marcature indelebili dimensioni filetti



Adattatore E x D	Ø A	B	C	D	E	Ø F	G	T	peso	cod.art.
M16xM8	35	30	20	M8	M16	5	6	8	0,07	7994782
M20xM10	38	32	24	M10	M20	5	6	9	0,11	7995682
M24xM12	42	36	28	M12	M24	5	6	9	0,15	7993856
M30xM16	51	46	36	M16	M30	6	7	10	0,27	7993857
M36xM20	65	55	43	M20	M36	6	8	12	0,48	7993858
M42xM24	82	70	50	M24	M42	8	10	16	0,8	7995674
M48xM24	82	70	58	M24	M48	8	10	16	1,1	7995675
M56xM30	100	90	67	M30	M56	8	10	16	1,75	7995676
M64xM36	110	95	77	M36	M64	8	10	16	2,3	7995677
M72xM42	110	95	86	M42	M72	8	10	16	2,8	7995976
M80xM48	110	95	96	M48	M80	8	10	16	3,4	7900469
M90xM48	120	100	108	M48	M90	8	10	16	5,0	-

È possibile fornire gli adattatori anche con filetti a passo fine o in pollici.