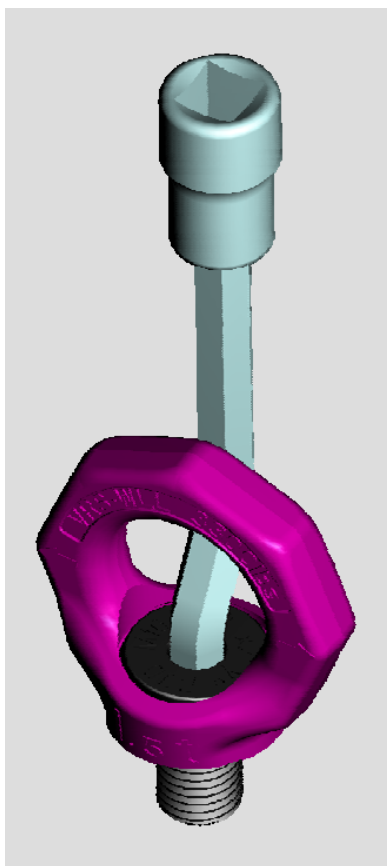


Chiave maschio a bussola per Starpoint VRS



Lo svitamento accidentale di punti di sollevamento avvitabili dipende notevolmente dalla coppia di serraggio della vite.

In caso di applicazione continuata di un punto di sollevamento avvitabile questo deve essere fissato con una coppia di serraggio come da istruzioni d'uso allegate.

Durante l'uso con sollevamenti frequenti i punti di sollevamento avvitabili devono essere controllati regolarmente.

La chiave maschio a bussola piegata a S facilita il montaggio di punti di sollevamento Starpoint VRS con normali chiavi dinamometriche.

- osservare le istruzioni d'uso per Starpoint VRS e per chiave maschio a bussola
- La chiave maschio è nichelata e perciò utilizzabile anche per l'INOX-STAR.
- misure per VRS da M8 a M48



**esempio di applicazione
VRS M20 3,2 t**

Starpoint	VRS M6*	VRS M8	VRS M10	VRS M12	VRS M16	VRS M20	VRS M24	VRS M30	VRS M36	VRS M42	VRS M48
cod. art.	7997749	7997749	7997749	7997750	7997751	7997752	7997753	7902078	7902079	7902080	7902081
coppia di serraggio [Nm]	5	10	10	25	60	115	190	330	590	925	1400
quadrato	1/2"	1/2"	1/2"	1/2"	1/2"	1/2"	1/2"	3/4"	1"	1"	1"

*Attenzione: Per il modello VRS M6 non superare assolutamente la coppia di serraggio di 12 Nm.